

УТВЕРЖДАЮ:

Глава Администрации

ЗАО Северск

 Н.В. Диденко

« 12 » 12 2019 г.

Акт
лесопатологического обследования № 10

лесных насаждений Лесничество ЗАО Северск лесничества (лесопарка)
Томской области
(субъект Российской Федерации)

Способ лесопатологического обследования: 1. Визуальный ☐
2. Инструментальный ☒

Место проведения

Участковое лесничество	Урочище (дача)	Квартал (кварталы)	Выдел (выделы)	Площадь, га
Первое	-	12	1	17,3
-	-	-	-	-
-	-	-	-	-
-	-	-	-	-

Лесопатологическое обследование проведено на общей площади 17,3 га.
в насаждениях свободных от аренды.

1. Визуальное лесопатологическое обследование.*

Наземное ☐

Дистанционное ☐

1.1. На площади _____ га фактическая таксационная характеристика лесного насаждения соответствует (не соответствует) таксационному описанию (нужное подчеркнуть). Причины несоответствия _____

Список участков с выявленными несоответствиями приведен в приложении 1 к настоящему Акту.

1.2. Лесные насаждения с нарушенной и утраченной устойчивостью выявлены на площади _____ га:

Участковое лесничество	Урочище (дача)	Площадь, га		Причина ослабления (гибели)
		с нарушенной устойчивостью	с утраченной устойчивостью	
-	-	-	-	-
-	-	-	-	-
Итого	-	-	-	-

Состояние обследованных лесных насаждений приведено в приложениях 1.1 – 1.4 к Акту в зависимости от метода проведения ЛПО.

1.3. В обследованных лесных участках прогнозируется:

Прогноз	Площадь, га
Ослабление лесных насаждений	-
Усыхание лесных насаждений различной степени	-
Развитие очагов вредных организмов	-

1.4. Обнаружено загрязнение лесного участка отходами и выбросами: **промышленными** ☐
Бытовыми ☐

Вид загрязнения	Размеры загрязнения			Объём, кубм	Площадь загрязнения, га
	длина, м	ширина, м	высота, м		
-	-	-	-	-	-
-	-	-	-	-	-

ЗАКЛЮЧЕНИЕ

Оценка текущего санитарного и лесопатологического состояния лесных насаждений, назначенные профилактические мероприятия по защите лесов, агитационные мероприятия:

-
-
-
-
-
-

Исполнитель работ по проведению лесопатологического обследования:

Ф.И.О. Инженер-лесопатолог Томов П.В. Подпись 

Ф.И.О. Инженер-лесопатолог Чугин В.С. Подпись 

* Раздел включается в акт, в случае проведения лесопатологического обследования визуальным способом.

2. Инструментальное обследование лесного участка кв.12 выд.1.*

2.1. Фактическая таксационная характеристика лесного насаждения соответствует (не соответствует) (нужное подчеркнуть) таксационному описанию. Причины несоответствия: повреждение стволовыми вредителями и последствия ветров прошлых лет

Ведомость лесных участков с выявленными несоответствиями таксационным описаниям приведена в приложении 1 к Акту.

2.2. Состояние насаждений: с нарушенной устойчивостью ☒ с утраченной устойчивостью ☐

причины повреждения:

полиграф белопихтовый (уссурийский), рак пихты ржавчинный, бактериальные заболевания, стволовые гнили

Заселено/(отработано) стволовыми вредителями:

Вид вредителя	Порода	Встречаемость (% заселённых деревьев)	Степень заселения лесного насаждения (слабая, средняя, сильная)
Полиграф белопихтовый	П	2,3/(49,5)	слабая
Усач еловый черный б	К	-(7,1)	-
Усач еловый черный б	Е	-(29,3)	-

Повреждено огнём:

Вид пожара	Порода	Состояние корневых лап		Состояние корневой шейки		Подсушивание луба	
		процент повреждённых огнём корней	процент деревьев с данным повреждением	ожог корневой шейки по окружности (1/4; 2/4; 3/4; более 3/4)	процент деревьев с данным повреждением	по окружности (1/4; 2/4; 3/4; более 3/4)	процент деревьев с данным повреждением
-	-	-	-	-	-	-	-
-	-	-	-	-	-	-	-
-	-	-	-	-	-	-	-

Поражено болезнями:

Вид болезни	Порода	Встречаемость (% поражённых деревьев)	Степень поражения лесного насаждения (слабая, средняя, сильная)
Рак пихты ржавчинный	П	17,0	слабая
Бактериальные заболевания	Б	15,6	слабая
Стволовый гнили	К	44,7	сильная
	Е	20,7	слабая
	П	19,4	слабая
	Б	66,7	сильная

2.3. Выборке подлежит 29,7 % деревьев,

в том числе:

ослабленных - % (причины назначения) _____;

сильно ослабленных - % (причины назначения) _____;

усыхающих - % (причины назначения) _____;

свежего сухостоя 0,9 %;

в том числе: свежего ветровала - %;

свежего бурелома - %;

старого ветровала - %;

в том числе: старого бурелома 14,7 %;

старого сухостоя 14,1 %;

аварийных - %.

2.4. Полнота лесного насаждения после уборки деревьев, подлежащих рубке, составит 0,4 .

Критическая полнота для данной категории лесных насаждений составляет Не лимитируется .

ЗАКЛЮЧЕНИЕ

С целью предотвращения негативных процессов или снижения ущерба от их воздействия назначено:

Участковое лесничество	Урочище (дача)	Квартал	Выдел	Площадь выдела, га	Вид мероприятия	Площадь мероприятия, га	Порода	Запас на выдел, куб. м	Крайние сроки проведения
Первое	-	12	1	17,3	ВСП	17,3	КЕПБ	1274	2019-2020 г
-	-	-	-	-	-	-	-	-	-

Ведомость перечета деревьев, назначенных в рубку, и абрис лесного участка прилагаются (приложение 2 и 3 к Акту).

Меры по обеспечению возобновления:

Мероприятия, необходимые для предупреждения повреждения или поражения смежных насаждений: согласно приказу N 470 от 12.09.2016 "Об утверждении Правил осуществления мероприятий по предупреждению распространения вредных организмов" пункт 41 порубочные остатки после выборочных санитарных рубок подлежат сжиганию, вне пожароопасного периода.


Сведения для расчёта степени повреждения:

год образования старого сухостоя 2016 ;

основная причина повреждения древесины полиграф белопихтовый (уссурийский), рак пихты ржавчинный, бактериальные заболевания .

Дата проведения обследований

Исполнитель работ по проведению лесопатологического обследования:

Ф.И.О. Инженер-лесопатолог Томов П.В. Подпись 

Ф.И.О. Инженер-лесопатолог Чугин В.С. Подпись 

* Раздел включается в акт в случае проведения лесопатологического обследования инструментальным способом.

3. Инструментальное обследование аварийных деревьев.*

3.1. Координаты расположения аварийного дерева: _____

3.2. Структурные изъяны, характеризующие аварийность дерева: _____

3.3. Порода _____, диаметр, см _____,
высота, м _____, возраст, лет _____.

ЗАКЛЮЧЕНИЕ

С целью предотвращения негативных процессов или снижения ущерба от их воздействия:

Вид мероприятия	Запас дерева, куб. м	Порода	Сроки проведения
-	-	-	-
-	-	-	-

Ведомость перечета аварийных деревьев, назначенных в рубку, прилагается (приложение 4 к Акту).


Мероприятия, необходимые для предупреждения повреждения или поражения смежных деревьев:

_____	-
_____	-
_____	-
_____	-

Дата проведения обследований

06.11.192 -

Исполнитель работ по проведению лесопатологического обследования:

Ф.И.О. Инженер-лесопатолог Томов П.В. Подпись 

Ф.И.О. Инженер-лесопатолог Чугин В.С. Подпись 

Приложение 1
к акту лесопатологического обследования

Ведомость лесных участков с выявленными несоответствиями таксационным описаниям

Источник данных	Год проведения лесопатологического обследования	Номер квартала	Номер выдела	Целевое назначение лесов	Категория защитных лесов	Номер лесопатологического выдела	Площадь выдела, га	Площадь назначения лесов	Таксационная характеристика										Заложено пробных площадей	
									состав	порода	возраст, лет	средняя высота, м	средний диаметр, см	тип леса	тип условий местопроизрастания	полнота	бонитет	запас, куб. м/га	количество, шт.	общая площадь, га
ТО	-	-	1	экспл	-	-	17,3	-	7	Е	105	26	36	МШ	-	0,6	2	270	-	-
	-	-	-	-	-	-	-	-	1	П	90	23	28	-	-	-	-	-	-	-
	-	-	-	-	-	-	-	-	2	К	85	24	32	-	-	-	-	-	-	-
	-	-	-	-	-	-	-	-	-	Б	90	-	-	-	-	-	-	-	-	-
	2019	12	1	экспл	-	-	17,3	-	3	К	95	25	36	МШ	-	0,5	2	331,7	1	1,35
	-	-	-	-	-	-	-	-	3	Е	115	22	26	-	-	-	-	-	-	-
	-	-	-	-	-	-	-	-	3	П	100	19	20	-	-	-	-	-	-	-
	-	-	-	-	-	-	-	-	1	Б	100	24	30	-	-	-	-	-	-	-
	-	-	-	-	-	-	-	-	-	С	100	-	-	-	-	-	-	-	-	-
	-	-	-	-	-	-	-	-	-	ОС	100	-	-	-	-	-	-	-	-	-
Ф	-	-	-	-	-	-	-	-	-	-	-	-	-	-	-	-	-	-	-	-
	-	-	-	-	-	-	-	-	-	-	-	-	-	-	-	-	-	-	-	-
	-	-	-	-	-	-	-	-	-	-	-	-	-	-	-	-	-	-	-	-
	-	-	-	-	-	-	-	-	-	-	-	-	-	-	-	-	-	-	-	-
	-	-	-	-	-	-	-	-	-	-	-	-	-	-	-	-	-	-	-	-
	-	-	-	-	-	-	-	-	-	-	-	-	-	-	-	-	-	-	-	-
	-	-	-	-	-	-	-	-	-	-	-	-	-	-	-	-	-	-	-	-
	-	-	-	-	-	-	-	-	-	-	-	-	-	-	-	-	-	-	-	-
	-	-	-	-	-	-	-	-	-	-	-	-	-	-	-	-	-	-	-	-
	-	-	-	-	-	-	-	-	-	-	-	-	-	-	-	-	-	-	-	-

Примечание:

ТО - таксационные описания

Ф - фактическая характеристика лесного насаждения

Исполнитель работ по проведению лесопатологического обследования:

Ф.И.О. Томов П.В. инженер-лесопатолог Подпись

Ф.И.О. Чугин В.С. инженер-лесопатолог Подпись

Результаты проведения лесопатологического обследования лесных насаждений за ноябрь 20 19 г.
(месяц)

Субъект Российской Федерации
Участковое лесничество

Томская область
Первое

Лесничество (лесопарк)
Урочище (лесная дача)

ЗАТО Северск

Номер квартала	Номер выдела	Площадь выдела, га	Целевое назначение лесов	Категория защитных лесов	Номер лесотопографического выдела	Площадь лесотопографического выдела, га	Таксационная характеристика лесного насаждения										Распределение деревьев по категориям состояния, % от запаса														Назначенные мероприятия			
							состав	порода	возраст	средняя высота, м	средний диаметр, см	тип леса	полнота	бонитет	запас, куб. м/га	Число деревьев на пробе, шт.										без признаков ослабления	ослабленные	сильно ослабленные	умирающие	свежий сухойстой			старый сухойстой	свежий ветровал
1	2	3	4	5	6	7	8	9	10	11	12	13	14	15	16	17	18	19	20	21	22	23	24	25	26	27	28	29	30	31	32	33	34	
12	1	17,3	эксп.				3	К	95	25	36	МШ	0,5	2	332	85	37,3	47,1	7,4			2,2				6,0	610/83			350/70	1/341/8	8,2	ВСП	17,3
							3	Е	115	22	26					140	64,1	13,9	0,6		0,8	10,9				9,7	610/83	2/218	1/822	21,4				
							3	П	100	19	20					341	34,8	20,2	2,8		2,8	18,0				21,4	609/61	0/832/8	4/350/8	42,2				
							1	Б	100	24	30					45	14,8	53,7	24,4			6,3				0,8	832/15	3	350/39	2	7,1			
								С	100							8	63,9	18,9	0,8			16,4					832		350	16,4				
								ОС	100							19		5,6	7,5		8,5	51,1					832		350	86,9				
Итого по выделу:																	1770	42,4	29,7	5,7	1,0	10,0				11,2	609/61	0/832/8	1/374/7	22,2	ВСП	17,3		

Показатели, не соответствующие таксационному описанию, отмечаются «*».

Показатели, не соответствующие таксационному описанию, отмечаются «*».
Исполнитель работ по проведению лесопатологического обследования:

Ф.И.О. Томов П.В. инженер-лесопатолог Подпись Томов П.В.
Ф.И.О. Чугин В.С. инженер-лесопатолог Подпись Чугин В.С.
Дата составления документа 28.11.19 Телефон 8(3822)24-90-11

Результаты проведения лесопатологического обследования в лесных насаждениях,
повреждённых вредителями леса (хвое-листогрызущими) за ноябрь 20 19 г.
(месяц)

Субъект Российской Федерации Томская область Лесничество (лесопарк) ЗАТО Северск
Участковое лесничество Первое Урочище (лесная дача) ЗАТО Северск

Номер квартала	Номер выдела	Площадь выдела, га	Целевое назначение лесов	Категория защитных лесов	Номер лесопатологического выдела	Площадь лесопатологического выдела, га	Таксационная характеристика лесного насаждения										Вид вредителя	Доля повреждённых деревьев, % от количества	Распределение деревьев по степени объедания кроны, % от числа стволов					Фаза развития вредителя	Назначенные мероприятия																																																																																																																																																																																																																																																																																																																																																																																																																																																																																																																																																																																																																																																																																																																																																																																																																																																																																																																																																																																																																																																																																																																																																		
							состав	порода	возраст	средняя высота, м	средний диаметр, см	тип леса	полнота	бонитет	запас, куб. м/га	до 25			26 - 49	50 - 75	более 75	вид	площадь, га		сроки проведения																																																																																																																																																																																																																																																																																																																																																																																																																																																																																																																																																																																																																																																																																																																																																																																																																																																																																																																																																																																																																																																																																																																																																		
-	-	-	-	-	-	-	-	-	-	-	-	-	-	-	-	-	-	-	-	-	-	-	-	-	-	-	-	-	-	-	-	-	-	-	-	-	-	-	-	-	-	-	-	-	-	-	-	-	-	-	-	-	-	-	-	-	-	-	-	-	-	-	-	-	-	-	-	-	-	-	-	-	-	-	-	-	-	-	-	-	-	-	-	-	-	-	-	-	-	-	-	-	-	-	-	-	-	-	-	-	-	-	-	-	-	-	-	-	-	-	-	-	-	-	-	-	-	-	-	-	-	-	-	-	-	-	-	-	-	-	-	-	-	-	-	-	-	-	-	-	-	-	-	-	-	-	-	-	-	-	-	-	-	-	-	-	-	-	-	-	-	-	-	-	-	-	-	-	-	-	-	-	-	-	-	-	-	-	-	-	-	-	-	-	-	-	-	-	-	-	-	-	-	-	-	-	-	-	-	-	-	-	-	-	-	-	-	-	-	-	-	-	-	-	-	-	-	-	-	-	-	-	-	-	-	-	-	-	-	-	-	-	-	-	-	-	-	-	-	-	-	-	-	-	-	-	-	-	-	-	-	-	-	-	-	-	-	-	-	-	-	-	-	-	-	-	-	-	-	-	-	-	-	-	-	-	-	-	-	-	-	-	-	-	-	-	-	-	-	-	-	-	-	-	-	-	-	-	-	-	-	-	-	-	-	-	-	-	-	-	-	-	-	-	-	-	-	-	-	-	-	-	-	-	-	-	-	-	-	-	-	-	-	-	-	-	-	-	-	-	-	-	-	-	-	-	-	-	-	-	-	-	-	-	-	-	-	-	-	-	-	-	-	-	-	-	-	-	-	-	-	-	-	-	-	-	-	-	-	-	-	-	-	-	-	-	-	-	-	-	-	-	-	-	-	-	-	-	-	-	-	-	-	-	-	-	-	-	-	-	-	-	-	-	-	-	-	-	-	-	-	-	-	-	-	-	-	-	-	-	-	-	-	-	-	-	-	-	-	-	-	-	-	-	-	-	-	-	-	-	-	-	-	-	-	-	-	-	-	-	-	-	-	-	-	-	-	-	-	-	-	-	-	-	-	-	-	-	-	-	-	-	-	-	-	-	-	-	-	-	-	-	-	-	-	-	-	-	-	-	-	-	-	-	-	-	-	-	-	-	-	-	-	-	-	-	-	-	-	-	-	-	-	-	-	-	-	-	-	-	-	-	-	-	-	-	-	-	-	-	-	-	-	-	-	-	-	-	-	-	-	-	-	-	-	-	-	-	-	-	-	-	-	-	-	-	-	-	-	-	-	-	-	-	-	-	-	-	-	-	-	-	-	-	-	-	-	-	-	-	-	-	-	-	-	-	-	-	-	-	-	-	-	-	-	-	-	-	-	-	-	-	-	-	-	-	-	-	-	-	-	-	-	-	-	-	-	-	-	-	-	-	-	-	-	-	-	-	-	-	-	-	-	-	-	-	-	-	-	-	-	-	-	-	-	-	-	-	-	-	-	-	-	-	-	-	-	-	-	-	-	-	-	-	-	-	-	-	-	-	-	-	-	-	-	-	-	-	-	-	-	-	-	-	-	-	-	-	-	-	-	-	-	-	-	-	-	-	-	-	-	-	-	-	-	-	-	-	-	-	-	-	-	-	-	-	-	-	-	-	-	-	-	-	-	-	-	-	-	-	-	-	-	-	-	-	-	-	-	-	-	-	-	-	-	-	-	-	-	-	-	-	-	-	-	-	-	-	-	-	-	-	-	-	-	-	-	-	-	-	-	-	-	-	-	-	-	-	-	-	-	-	-	-	-	-	-	-	-	-	-	-	-	-	-	-	-	-	-	-	-	-	-	-	-	-	-	-	-	-	-	-	-	-	-	-	-	-	-	-	-	-	-	-	-	-	-	-	-	-	-	-	-	-	-	-	-	-	-	-	-	-	-	-	-	-	-	-	-	-	-	-	-	-	-	-	-	-	-	-	-	-	-	-	-	-	-	-	-	-	-	-	-	-	-	-	-	-	-	-	-	-	-	-	-	-	-	-	-	-	-	-	-	-	-	-	-	-	-	-	-	-	-	-	-	-	-	-	-	-	-	-	-	-	-	-	-	-	-	-	-	-	-	-	-	-	-	-	-	-	-	-	-	-	-	-	-	-	-	-	-	-	-	-	-	-	-	-	-	-	-	-	-	-	-	-	-	-	-	-	-	-	-	-	-	-	-	-	-	-	-	-	-	-	-	-	-	-	-	-	-	-	-	-	-	-	-	-	-	-	-	-	-	-	-	-	-	-	-	-	-	-	-	-	-	-	-	-	-	-	-	-	-	-	-	-	-	-	-	-	-	-	-	-	-	-	-	-	-	-	-	-	-	-	-	-	-	-	-	-	-	-	-	-	-	-	-	-	-	-	-	-	-	-	-	-	-	-	-	-	-	-	-	-	-	-	-	-	-	-	-	-	-	-	-	-	-	-	-	-	-	-	-	-	-	-	-	-	-	-	-	-	-	-	-	-	-	-	-	-	-	-	-	-	-	-	-	-	-	-	-	-	-	-	-	-	-	-	-	-	-

Показатели, не соответствующие таксационному описанию, отмечаются «*».
Исполнитель работ по проведению лесопатологического обследования:

Ф.И.О. Томов П.В. инженер-лесопатолог Подпись [подпись]
Ф.И.О. Чугин В.С. инженер-лесопатолог Подпись [подпись]
Дата составления документа 28.11.19 Телефон 8(3822)24-90-11

Результаты проведения лесопатологического обследования лесных насаждений с использованием авиационных средств

Субъект Российской Федерации Томская Лесничество (лесопарк) ЗАТО Северск
 Участковое лесничество Первое
 Государственный и регистрационный знаки летательного аппарата -
 Изготовитель, тип летательного аппарата -
 Серийный идентификационный номер воздушного судна -
 Дата вылета - Местное время вылета - Пункт вылета - Время полёта -

Номер квартала	Номер выдела	Номер лесопатологического выдела	Площадь лесопатологического выдела, га	Перечень таксационных выделов, входящих в лесопатологический выдел	Повреждаемая порода	Доля усыхающих и погибших деревьев, %										Степень повреждения полога, %		Тип распределения повреждённых (погибших) деревьев (равномерное, групповое, куртинное, сплошное)	Причина повреждения	Назначенные мероприятия		
						усыхающие	свежий сухостой	старый сухостой	свежий ветровал	старый ветровал	старый бурелом	свежий бурелом	аварийные деревья	дефолиация	лехромация					вид	площадь, га	
1	2	3	4	5	6	7	8	9	10	11	12	13	14	15	16	17	18	19	20	21		
-	-	-	-	-	-	-	-	-	-	-	-	-	-	-	-	-	-	-	-	-	-	-

Исполнитель работ по проведению лесопатологического обследования

Ф.И.О. Томов П.В. инженер-лесопатолог Подпись [подпись]
 Ф.И.О. Чугин В.С. инженер-лесопатолог Подпись [подпись]
 Дата составления документа 28.11.19г Телефон 8(3822)24-90-11

Результаты проведения лесопатологического обследования лесных насаждений с использованием данных дистанционного зондирования Земли (авиационных и космических снимков)

Субъект Российской Федерации
Участковое лесничество

Томская
Первое

Лесничество (лесопарк)
Урочище (лесная дача)

ЗАТО Северск

Краткая таксационная характеристика лесных насаждений по данным лесоустройства															Краткая характеристика материалов дистанционного зондирования Земли										Назначенные мероприятия			
1	2	3	4	5	6	7	8	9	10	11	12	13	14	15	16	17	18	19	20	21	22	23						
																								Номер лесотаксационного выдела	Площадь лесотаксационного выдела, га	Номер лесопатологического выдела	Площадь лесопатологического выдела, га	Породный состав

Исполнитель работ по проведению лесопатологического обследования

... 3 рочище (лесная дача)

Исполнитель работ по проведению лесопатологического обследования

Ф.И.О. Томов П.В. инженер-лесопатолог Подпись

Ф.И.О. Чугин В.С. инженер-лесопатолог Подпись

Дата составления документа 28.11.19г. Телефон 8(3822)24-90-11

Ведомость перечета деревьев, назначенных в рубку

ВРЕМЕННАЯ ПРОБНАЯ ПЛОЩАДЬ № 1

Субъект Российской Федерации Томская область
Лесничество (лесопарк) Лесничество ЗАТО Северск . Квартал 12 . Выдел 1 .
Площадь 17,3 га, _____

Номер очага вредных организмов _____ . Размер пробной площади 1,35 га.
Таксационная характеристика:

тип леса МШ ; состав ЗКЗЕЗП1Б+С+ОС ; возраст 95 ; бонитет 2 ;

полнота 0,5 ; запас на га 331,7 ; возобновление 5Е4П1К (30) 1,5м 1,0
тыс.шт/га

Время и причина ослабления лесного насаждения: _____
Насаждение повреждено полиграфом белопихтовым (уссурийским)
раком пихты ржавчинным, бактериальными болезнями, стволовыми гнилями

Тип очага вредных организмов: эпизодический, хронический (подчеркнуть).
Фаза развития очага вредных организмов: начальная, нарастания численности, собственно вспышка, кризис
(подчеркнуть).
Состояние лесного насаждения, намечаемые мероприятия:

Насаждение повреждено полиграфом белопихтовым (уссурийским)
раком пихты ржавчинным, бактериальными болезнями, стволовыми гнилями

Рекомендовано проведение выборочной санитарной рубки

Средневзвешенная категория состояния по породе - 1,9

Средневзвешенная категория состояния по насаждению - 2,4

Исполнитель работ по проведению лесопатологического обследования:

Ф.И.О. Томов П.В. инженер-лесопатолог

Подпись



Ф.И.О. Чугин В.С. инженер-лесопатолог

Подпись



Дата составления документа

28.11.19



Телефон

8(3822)24-90-11

ПЕРЕЧЕТНАЯ ВЕДОМОСТЬ АВАРИЙНЫХ ДЕРЕВЬЕВ, НАЗНАЧЕННЫХ В РУБКУ

№ дерева	Координаты	Порода	Высота, м	Диаметр, см	Запас, куб. м	Структурные изъяны, характеризующие аварийность дерева	Мероприятие	Сроки проведения мероприятия
1	2	3	4	5	6	7	8	9
-	-	-	-	-	-	-	-	-
-	-	-	-	-	-	-	-	-
-	-	-	-	-	-	-	-	-
-	-	-	-	-	-	-	-	-
-	-	-	-	-	-	-	-	-
-	-	-	-	-	-	-	-	-

Исполнитель работ по проведению лесопатологического обследования:

Ф.И.О. Томов П.В. инженер-лесопатолог Подпись 
 Ф.И.О. Чугин В.С. инженер-лесопатолог Подпись 
 Дата составления документа 28.11.19г Телефон 8(3822)24-90-11

Порода: Кедр

[illegible]

Порода: Ель

[illegible]

Порода: Пихта

[illegible]

Порода: Береза

Степени толщины см	Количество деревьев по категориям состояния, шт.																	Всего деревьев по ступеням толщины	
	I	II	III	IV		V		VI			ветровал, бурелом			аварийные деревья			шт.	в том числе подлежат рубке, %	
				HЗ	З	HЗ	З	HЗ	З	О	HЗ	З	О	HЗ	З	О			
1	2	3	4	5	6	7	8	9	10	11	12	13	14	15	16	17	18	19	
8	0	0	0	0	0	0	0	0	0	0	0	0	0	0	0	0	0	0	0,0
12	0	1	0	0	0	0	0	0	0	0	0	0	0	0	0	0	0	1	0,0
16	2	1	0	0	0	0	0	0	0	0	0	0	0	0	0	0	0	3	0,0
20	2	2	0	0	0	0	0	0	0	0	0	0	0	0	0	0	0	6	33,3
24	1	3	1	0	0	0	0	0	1	0	0	0	0	1	0	0	0	6	16,7
28	3	3	1	0	0	0	0	0	1	0	0	0	0	0	0	0	0	8	12,5
32	1	6	0	0	0	0	0	1	0	0	0	0	0	0	0	0	0	8	12,5
36	1	3	0	0	0	0	0	1	0	0	0	0	0	0	0	0	0	4	0,0
40	0	2	3	0	0	0	0	0	0	0	0	0	0	0	0	0	0	5	0,0
44	0	1	2	0	0	0	0	0	0	0	0	0	0	0	0	0	0	3	0,0
48	0	1	0	0	0	0	0	0	0	0	0	0	0	0	0	0	0	1	0,0
52	0	0	0	0	0	0	0	0	0	0	0	0	0	0	0	0	0	0	0,0
56	0	0	0	0	0	0	0	0	0	0	0	0	0	0	0	0	0	0	0,0
60	0	0	0	0	0	0	0	0	0	0	0	0	0	0	0	0	0	0	0,0
Итого, %	22,2	51,1	15,6	0,0	0,0	0,0	0,0	0	0	0	0	0	0	0	0	0	0	0	0,0

Порода: Осина	11,1
---------------	------

Порода: Осина

Степени толщины см	Количество деревьев по категориям состояния, шт.																Всего деревьев по ступеням толщины	
	I	II	III	IV		V		VI			ветровал, бурелом			аварийные деревья			шт.	в том числе подлежат рубке, %
				НЗ	З	НЗ	З	НЗ	З	О	НЗ	З	О	НЗ	З	О		
1	2	3	4	5	6	7	8	9	10	11	12	13	14	15	16	17	18	19
8	0	0	0	0	0	0	0	0	0	0	0	0	0	0	0	0	0	0,0
12	0	0	0	0	0	0	0	0	0	0	0	0	0	0	0	0	0	0,0
16	0	0	0	0	0	0	0	0	0	0	0	0	0	0	0	0	0	0,0
20	0	0	1	0	0	0	0	0	0	0	0	0	0	0	0	0	0	0,0
24	0	0	0	0	0	0	0	0	0	1	0	0	1	0	0	0	3	66,7
28	0	0	0	0	0	0	0	0	0	0	1	0	1	0	0	0	2	100,0
32	0	1	1	0	0	0	0	1	0	0	1	0	1	0	0	0	3	100,0
36	0	0	0	0	0	0	0	1	0	0	0	0	2	0	0	0	5	60,0
40	0	0	0	0	0	0	1	0	2	0	0	0	0	0	0	0	3	100,0
44	0	0	0	0	0	0	0	0	1	0	0	0	0	0	0	0	2	100,0
48	0	0	0	0	0	0	0	0	0	1	0	0	0	0	0	0	1	100,0
52	0	0	0	0	0	0	0	0	0	0	0	0	0	0	0	0	0	0,0
56	0	0	0	0	0	0	0	0	0	0	0	0	0	0	0	0	0	0,0
60	0	0	0	0	0	0	0	0	0	0	0	0	0	0	0	0	0	0,0
64	0	0	0	0	0	0	0	0	0	0	0	0	0	0	0	0	0	0,0
68	0	0	0	0	0	0	0	0	0	0	0	0	0	0	0	0	0	0,0
Итого, %	0,0	5,3	10,5	0,0	0,0	0,0	0,0	0	0	0	0	0	0	0	0	0	0	0,0
Порода: Сосна																		84,2

Порода: Сосна

Порода: Сосна																	84,2		
Степени толщины см	Количество деревьев по категориям состояния, шт.																	Всего деревьев по ступеням толщины	
	I	II	III	IV		V		VI			ветровал, бурелом			аварийные деревья			шт.	в том числе подлежат рубке, %	
				НЗ	З	НЗ	З	НЗ	З	О	НЗ	З	О	НЗ	З	О			
1	2	3	4	5	6	7	8	9	10	11	12	13	14	15	16	17	18	19	
8	0	0	0	0	0	0	0	0	0	0	0	0	0	0	0	0	0	0,0	
12	0	0	1	0	0	0	0	0	0	0	0	0	0	0	0	0	0	0,0	
16	0	0	0	0	0	0	0	0	0	0	0	0	0	0	0	0	1	0,0	
20	0	0	0	0	0	0	0	0	0	0	0	0	0	0	0	0	0	0,0	
24	0	0	0	0	0	0	0	0	0	0	0	0	0	0	0	0	0	0,0	
28	0	0	0	0	0	0	0	0	0	0	0	0	0	0	0	0	0	0,0	
32	1	1	0	0	0	0	0	0	0	0	0	0	0	0	0	0	0	0,0	
36	0	1	0	0	0	0	0	0	0	0	0	0	0	0	0	0	0	0,0	
40	0	0	0	0	0	0	0	0	0	0	0	0	0	0	0	0	2	0,0	
44	1	0	0	0	0	0	0	0	0	0	0	0	0	0	0	0	1	0,0	
48	2	0	0	0	0	0	0	0	0	1	0	0	0	0	0	0	0	0,0	
52	0	0	0	0	0	0	0	0	0	0	0	0	0	0	0	0	2	50,0	
56	0	0	0	0	0	0	0	0	0	0	0	0	0	0	0	0	2	0,0	
60	0	0	0	0	0	0	0	0	0	0	0	0	0	0	0	0	0	0,0	
64	0	0	0	0	0	0	0	0	0	0	0	0	0	0	0	0	0	0,0	
68	0	0	0	0	0	0	0	0	0	0	0	0	0	0	0	0	0	0,0	
72	0	0	0	0	0	0	0	0	0	0	0	0	0	0	0	0	0	0,0	
76	0	0	0	0	0	0	0	0	0	0	0	0	0	0	0	0	0	0,0	
80	0	0	0	0	0	0	0	0	0	0	0	0	0	0	0	0	0	0,0	
Итого, %	50,0	25,0	12,5	0,0	0,0	0,0	0,0	0,0	0,0	12,5	0,0	0,0	0,0	0,0	0,0	0,0	0	0,0	
																		12,5	

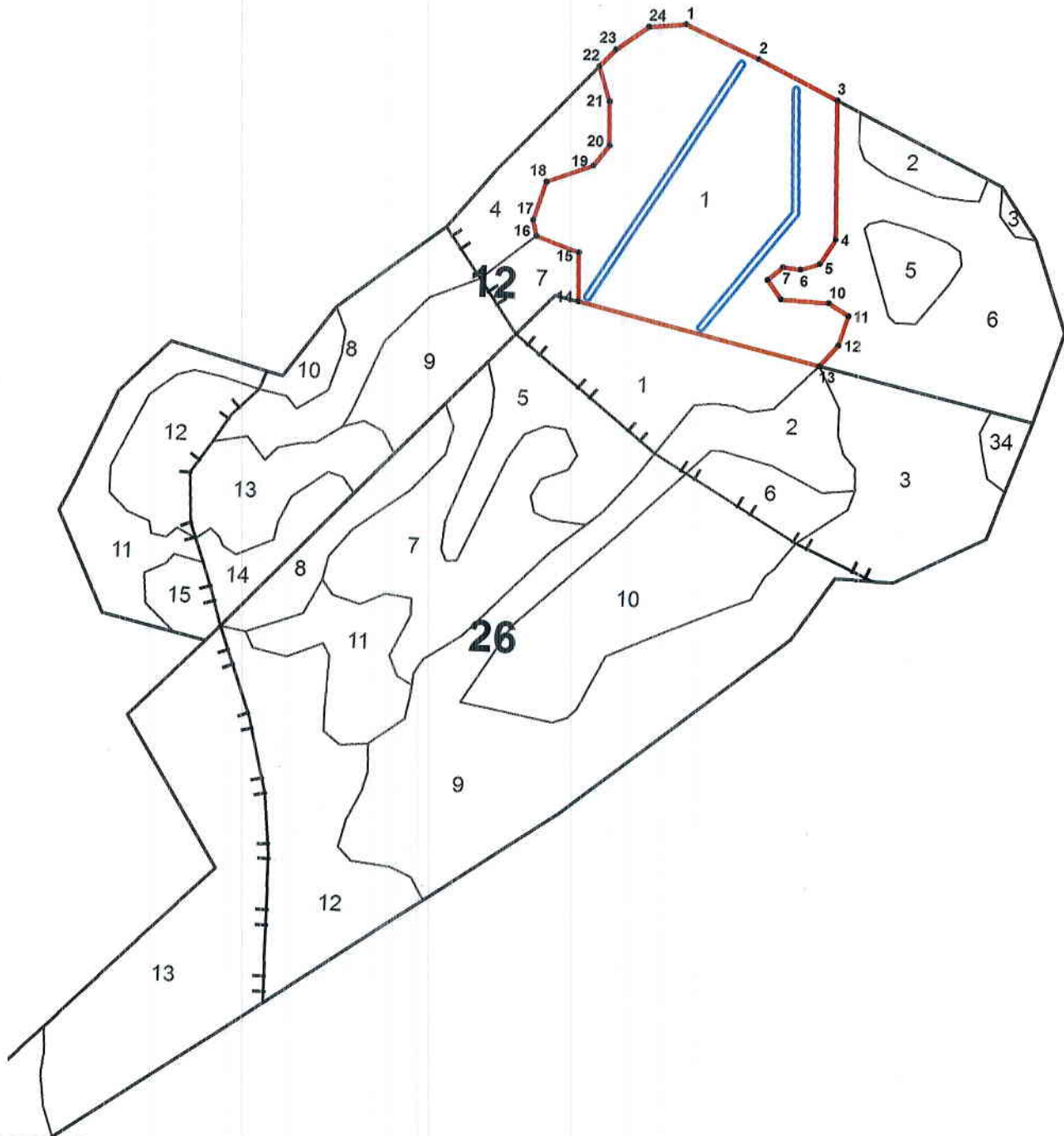
Примечание: НЗ - незаселенное, З - заселенное, О - отработанные вредителями.

Итого на выделе по породам

Ступени толщины см	Количество деревьев по категориям состояния, шт.																	Всего деревьев по ступеням толщины	
	I	II	III	IV		V		VI			ветровал, бурелом			аварийные деревья			шт.	в том числе подлежат рубке, %	
				НЗ	З	НЗ	З	НЗ	З	О	НЗ	З	О	НЗ	З	О			
1	2	3	4	5	6	7	8	9	10	11	12	13	14	15	16	17	18	19	
8	10	8	0	0	0	0	0	0	0	13	2	0	12	0	0	0	45	60,0	
12	20	9	2	0	0	0	2	0	0	33	0	0	30	0	0	0	96	67,7	
16	37	17	4	0	0	0	1	0	0	20	0	0	25	0	0	0	104	44,2	
20	25	17	3	0	0	0	2	1	0	18	2	0	10	0	0	0	78	42,3	
24	25	10	3	0	0	0	2	1	0	18	2	0	10	0	0	0	63	39,7	
28	26	13	2	0	0	0	2	0	0	12	1	0	10	0	0	0	58	29,3	
32	18	20	1	0	0	1	0	2	0	5	1	0	9	0	0	0	56	30,4	
36	16	9	1	0	0	0	0	1	0	5	0	0	9	0	0	0	33	21,2	
40	14	9	4	0	0	0	2	0	1	5	0	0	1	0	0	0	38	28,9	
44	11	11	2	0	0	0	0	0	0	2	1	0	5	0	0	0	27	11,1	
48	11	3	0	0	0	0	0	0	0	0	0	0	1	0	0	0	14	0,0	
52	7	6	0	0	0	0	0	0	0	0	0	0	0	0	0	0	14	7,1	
56	1	0	0	0	0	0	0	0	0	0	1	0	0	0	0	0	2	50,0	
60	2	4	1	0	0	0	0	0	0	1	0	0	0	0	0	0	8	12,5	
64	0	0	1	0	0	0	0	1	0	0	0	0	0	0	0	0	2	50,0	
68	0	0	0	0	0	0	0	0	0	0	0	0	1	0	0	0	0	0,0	
72	0	0	0	0	0	0	0	0	0	0	0	0	0	0	0	0	0	0,0	
76	0	0	0	0	0	0	0	0	0	0	0	0	0	0	0	0	0	0,0	
80	0	0	0	0	0	0	0	0	0	0	0	0	0	0	0	0	0	0,0	
84	0	0	0	0	0	0	0	0	0	0	0	0	0	0	0	0	0	0,0	
88	0	0	0	0	0	0	0	0	0	0	0	0	0	0	0	0	0	0,0	
Итого, %	39,1	27,3	3,8	0,0	0,0	0,2	0,7	0,9	0,1	13,1	1,6	0,0	13,1	0,0	0,0	0,0	638,0	29,7	

Абрис участка

М 1:10000



№ выдела	Ленты (круговой площадки) перечета				
	№ ленты (площадки)	Длина, м	Ширина, м	Радиус, м	Площадь, га
1	1	450	15	-	0,675
1	2	450	15	-	0,675

Условные обозначения:

- обследуемый участок
- ленточный пересчет в границах участка

Номера точек	Координаты		Румбы линий	Длина, м
	X	Y		
1-2	84° 52' 7,347"	56° 44' 55,586"		
2-3	84° 52' 14,409"	56° 44' 54,132"		
3-4	84° 52' 22,034"	56° 44' 52,349"		
4-5	84° 52' 22,939"	56° 44' 45,161"		
5-6	84° 52' 21,611"	56° 44' 43,855"		
6-7	84° 52' 19,841"	56° 44' 43,482"		
7-8	84° 52' 18,202"	56° 44' 43,540"		
8-9	84° 52' 16,840"	56° 44' 42,832"		
9-10	84° 52' 18,218"	56° 44' 41,871"		
10-11	84° 52' 22,736"	56° 44' 41,863"		
11-12	84° 52' 24,637"	56° 44' 41,296"		
12-13	84° 52' 23,946"	56° 44' 39,743"		
13-14	84° 52' 22,309"	56° 44' 38,606"		
14-15	84° 51' 59,295"	56° 44' 40,942"		
15-16	84° 51' 58,967"	56° 44' 43,468"		
16-17	84° 51' 54,877"	56° 44' 44,168"		
17-18	84° 51' 54,520"	56° 44' 44,975"		
18-19	84° 51' 55,418"	56° 44' 47,002"		
19-20	84° 51' 59,722"	56° 44' 48,017"		
20-21	84° 52' 1,062"	56° 44' 49,110"		
21-22	84° 52' 0,700"	56° 44' 51,372"		
22-23	84° 51' 59,497"	56° 44' 53,097"		
23-24	84° 52' 0,954"	56° 44' 54,039"		
24-1	84° 52' 3,872"	56° 44' 55,321"		

Исполнитель работ по проведению лесопатологического обследования:

Ф.И.О. Телиов П. В.
Чулкин В. С.

Подпись

Телиов П. В.
Чулкин В. С.Дата составления документа 28. 11. 1977

Телефон

24-90-11

АДМИНИСТРАЦИЯ ЗАТО СЕВЕРСК

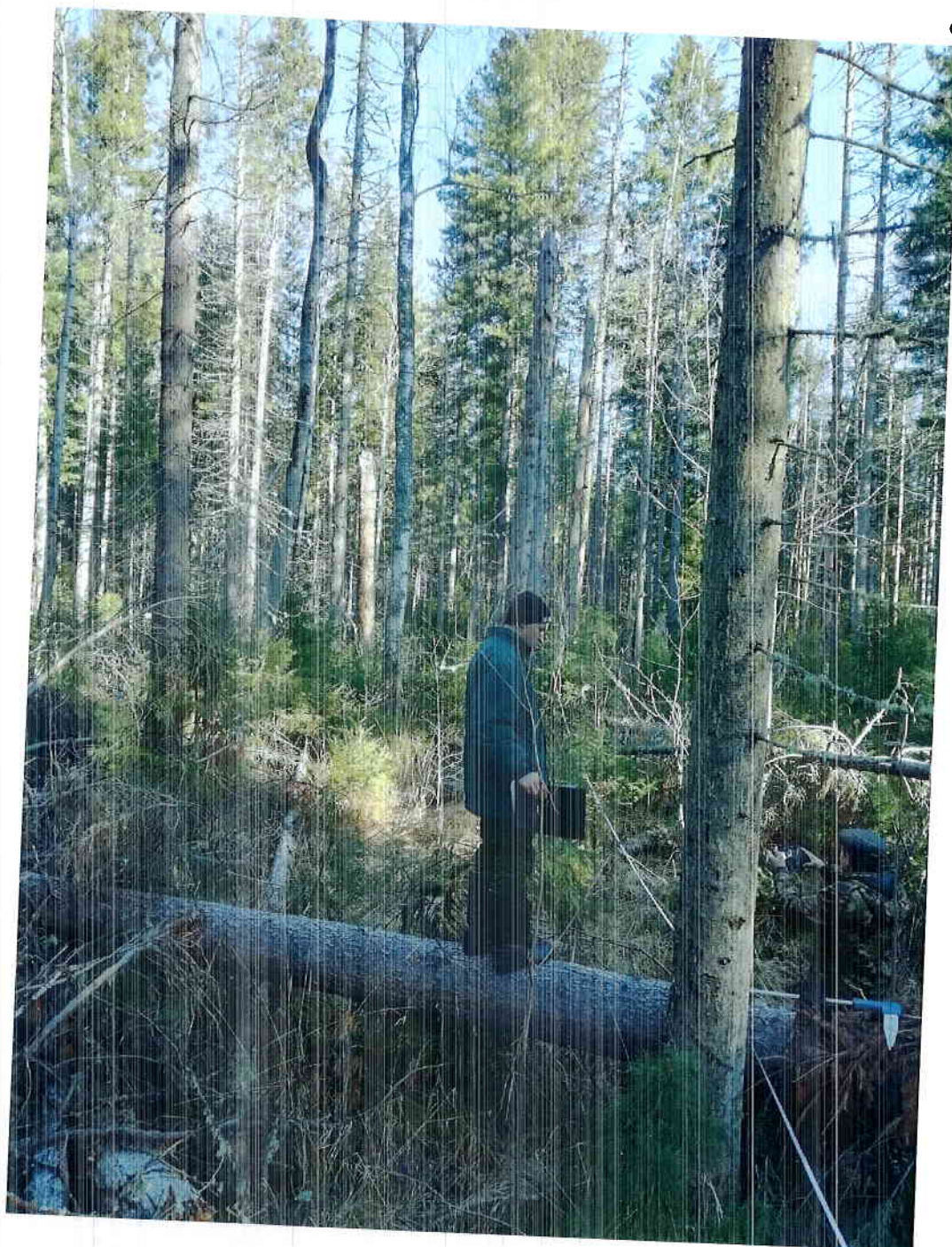
ФОТОТАБЛИЦА

приложение

К Акту лесопатогического обследования № /2019 от « » 2019г.


Инженер-лесопатолог филиала ФБУ «Рослесозащита»-«ЦЗЛ Томской области» Томов П.В.,
(Ф.И.О. должность лица, наименование юридического лица, Ф.И.О. гражданина)
Лесничество ЗАТО Северск
Первое участковое лесничество, квартал 12, выдел 1
(адрес участка)

Фото №1



Координаты лесного участка N: 56° 44' 47,8"

E: 84° 52' 06,8"


(подпись)

Томов П.В.
(Ф.И.О.)

АДМИНИСТРАЦИЯ ЗАТО СЕВЕРСК

ФОТОТАБЛИЦА

приложение

К Акту лесопатогического обследования №

/2019 от « »

2019г.

Инженер-лесопатолог филиала ФБУ «Рослесозащита»-«ЦЗЛ Томской области» Томов П.В.,
(Ф.И.О. должность лица, наименование юридического лица, Ф.И.О. гражданина)

Лесничество ЗАТО Северск

Первое участковое лесничество, квартал 12, выдел 1
(адрес участка)

Фото №2



Координаты лесного участка N: 56° 44' 48,9"

E: 84° 52' 19,6"


(подпись)

Томов П.В.
(Ф.И.О.)

УТВЕРЖДЕН
Начальник Управления
имущественных отношений
Администрации ЗАТО Северск
П.П.Хрячков
«12» 12 2019 г.

Акт N _____
несоответствия данных лесотаксационных материалов
натурному обследованию

г. Северск
(населенный пункт)

_____.2019 г.
(дата)

Инженер-лесопатолог филиала ФБУ «Рослесозащита» - «ЦЗЛ Томской области» -
Томов П.В., инженер-лесопатолог филиала ФБУ «Рослесозащита» - «ЦЗЛ Томской
области» - Чугин В.С.,
(ф.И.О., должности и наименования организаций лиц, проводивших натурное
обследование)

провели натурное обследование лесного участка, в целях: уточнения
таксационной характеристики в связи с повреждением насаждения

При обследовании уточнены данные лесного реестра и установлено:

1. Участок расположен в лесах Лесничества ЗАТО Северск, Первого участкового
лесничества, в квартале N 12, выделе 1

Субъект Российской Федерации Томская область

1. Подразделение лесов по целевому назначению эксплуатационные

2. Категория защитных лесов _____

3. Общая площадь участка 17,3 га,

в том числе:

лесных земель 17,3 га

из них: покрытых лесной растительностью 17,3 га

не покрытых лесом _____ га

в том числе несомкнувшихся лесных культур _____ га

нелесных земель _____ га

из них: пашни _____ га

сенокосов _____ га

пастбищ _____ га

вод _____ га

прочих земель _____ га.

4. Таксационное описание по лесотаксационным материалам:

Наименование лесничества	N квартала	N выдела	Площадь, га	Состав насаждения	Класс возраста ----- возраст, лет	Бонитет	Полнота	Общий запас древесины, куб. м
Эксплуатационные леса								
Лесничество ЗАТО Северск, Первое участковое лесничество	12	1	17,3	7Е1П2К+Б	6/105	2	0,6	4670

5. Таксационное описание по результатам обследования

Наименование лесничества	N квартала	N выдела	Площадь, га	Состав насаждения	Класс возраста ----- возраст, лет	Бонитет	Полнота	Общий запас древесины, куб. м
Эксплуатационные леса								
Лесничество ЗАТО Северск, Первое участковое лесничество	12	1	17,3	ЗКЗЕЗП1Б сухостой 43 м ³ /га, захламленность 39 м ³ /га,	3/95	2	0,5	5739

6. Участок имеет особо защитное значение, выражающееся в следующем:
участки леса вокруг насел. пунктов в радиусе 1 км
 (имеет или не имеет)

7. Лесохозяйственные особенности участка Насаждение повреждено и отработано
стволовыми вредителями (полиграф белопихтовый (уссурийский)), повреждено раком
пихты ржавчинным, стволовыми гнилями, бактериальной водянкой. Имеются
механические повреждения и наличие старого бурелома. Подрост благонадежный.

8. При составлении акта сделаны следующие замечания и
 предложения

Лица, проводившие обследование:

Томов П.В. Томов
 (Ф.И.О., подпись)

Улиц В.С.
 (Ф.И.О., подпись)

Риз

Таксационная характеристика участка

[illegible]

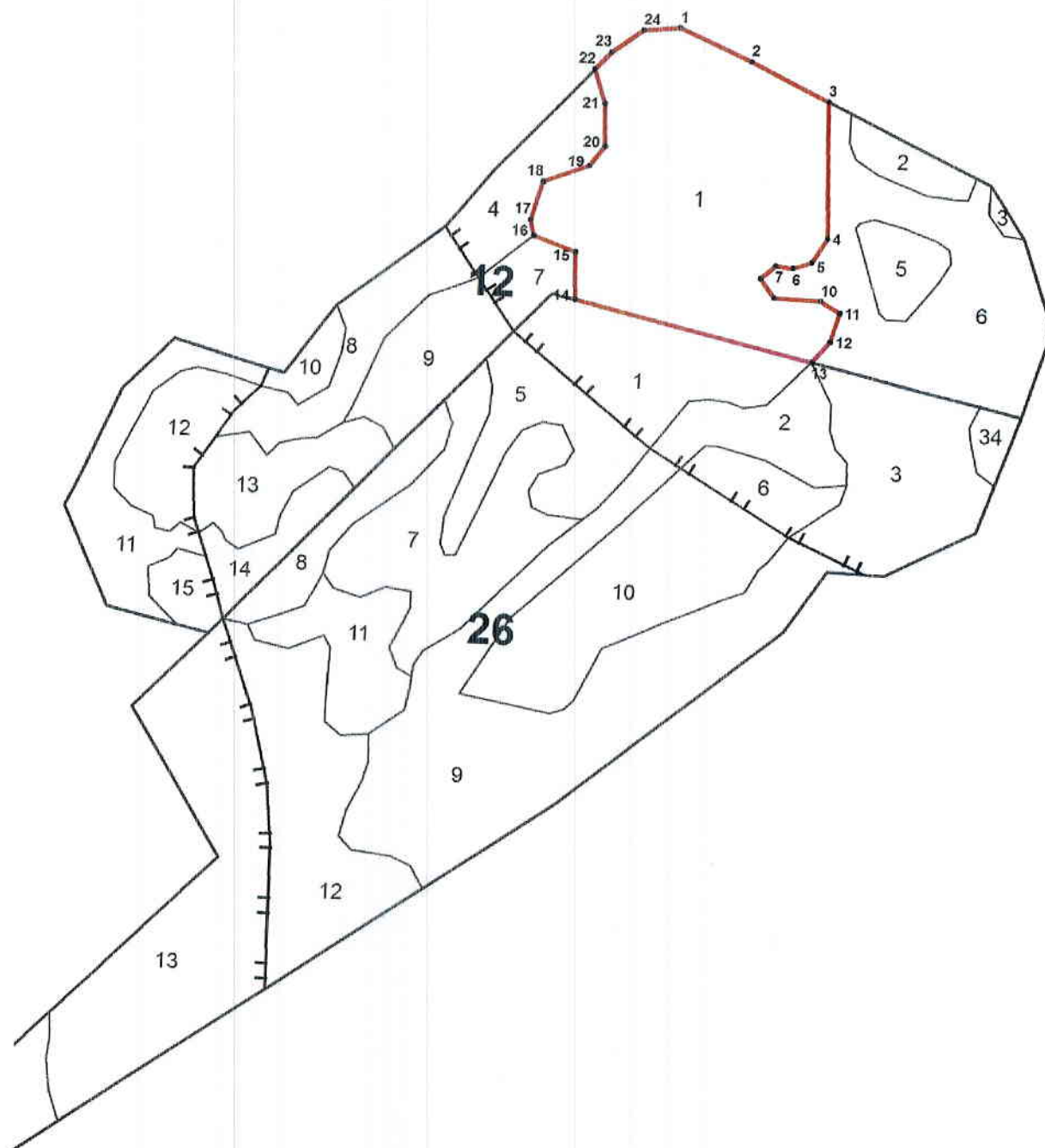
2. По результатам обследования

[illegible]

Примечание:* - ВСР – Выборочная санитарные рубки

Приложение к акту несоответствия
данных лесотаксационных
материалов натурному обследованию
от _____.2019_ № _____

ЧЕРТЕЖ
лесного участка
(по данным инструментальной съемки границ)
Масштаб 1:10 000



Условные обозначения:

 - исследуемый участок

 - ленточный пересчет в границах участка

Данные инструментальной съемки границ участка

№№ п/п	Координаты	
	X	Y
1-2	84° 52' 7,347"	
2-3	84° 52' 14,409"	56° 44' 55,586"
3-4	84° 52' 22,034"	56° 44' 54,132"
4-5	84° 52' 22,939"	56° 44' 52,349"
5-6	84° 52' 21,611"	56° 44' 45,161"
6-7	84° 52' 19,841"	56° 44' 43,855"
7-8	84° 52' 18,202"	56° 44' 43,482"
8-9	84° 52' 16,840"	56° 44' 43,540"
9-10	84° 52' 18,218"	56° 44' 42,832"
10-11	84° 52' 22,736"	56° 44' 41,871"
11-12	84° 52' 24,637"	56° 44' 41,863"
12-13	84° 52' 23,946"	56° 44' 41,296"
13-14	84° 52' 22,309"	56° 44' 39,743"
14-15	84° 51' 59,295"	56° 44' 38,606"
15-16	84° 51' 58,967"	56° 44' 40,942"
16-17	84° 51' 54,877"	56° 44' 43,468"
17-18	84° 51' 54,520"	56° 44' 44,168"
18-19	84° 51' 55,418"	56° 44' 44,975"
19-20	84° 51' 59,722"	56° 44' 47,002"
20-21	84° 52' 1,062"	56° 44' 48,017"
21-22	84° 52' 0,700"	56° 44' 49,110"
22-23	84° 51' 59,497"	56° 44' 51,372"
23-24	84° 52' 0,954"	56° 44' 53,097"
24-1	84° 52' 3,872"	56° 44' 54,039"
		56° 44' 55,321"

Лица, проводившие обследование:

Инженер-лесопатолог
(должность)


(подпись, печать)

Ташов П.В.
(расшифровка подписи)

Инженер-лесопатолог
(должность)


(подпись, печать)

Чумак В.С.
(расшифровка подписи)